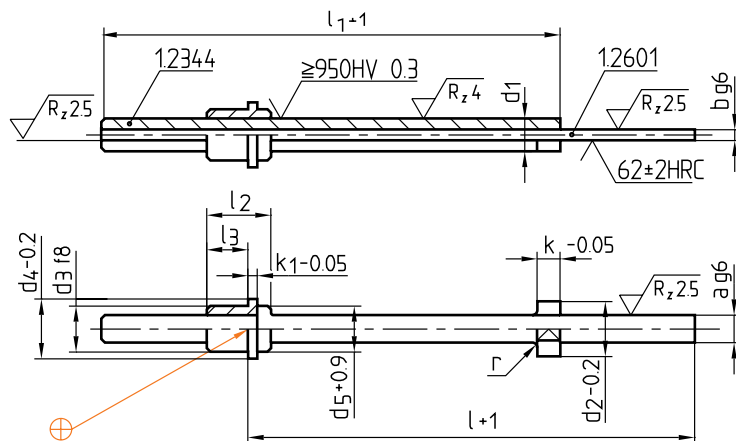


Z461/...

Mat.: 1.2601/62 ± 2 HRC



► Info



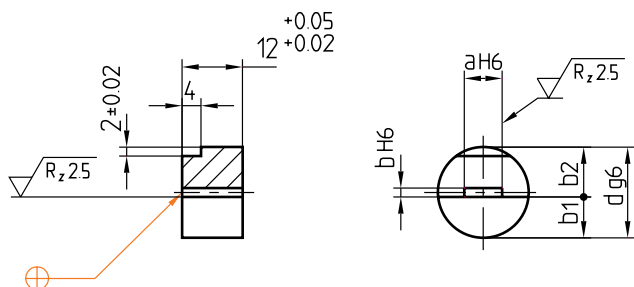
d ₁	d ₂	k	r	l ₁	d ₃	d ₄	d ₅	l ₂	l ₃	k ₁	a	b	l	Nr./No.
4	8	3	0,3	100	7	10	6,4	12	7	2	3,8	0,4	125	Z461/3,8x0,4/125
				125									160	
6	12	5	0,5	100	10	13	9	14	9	3	5,8	0,6	125	Z461/5,8x0,6/125
				125									160	
8	14	5	0,5	125	12	16	11	16	9	3	7,8	0,8	160	Z461/7,8x0,8/160
				160									200	
10	16	5	0,5	125	15	19	13,4	20	13	3	9,8	1	160	Z461/9,8x1 /160
				160									200	

Z462/...

Mat.: WS (≈ 1.2516)/56 ± 2 HRC



► Info



b ₂	b ₁	a	b	d	Nr./No.
6,2	5,8	3,8	0,4	12	Z462/3,8x0,4/12
8,3	7,7	5,8	0,6	16	5,8x0,6/16
9,4	8,6	7,8	0,8	18	7,8x0,8/18
10,5	9,5	9,8	1	20	9,8x1 /20